

DOUBLENQUE = vache de 2 ans

FERRADE = marquage au fer rouge des *anoubles*

GARDIAN = vacher (salarié et/ou bénévole) chargé de la surveillance et de l'entretien des *taureaux* (le « *gardianou* » étant l'apprenti)

GAZE = dérivé du provençal « *engasado* » désignant la traversée d'une roubine (canal), d'une rivière ou d'un étang

MANADE = troupeau de *taureaux* et/ou chevaux

MANADIER = propriétaire éleveur d'une *manade*

« **PAYS** » = équivalent de « *près* » (cf. ci-contre)

PRES = lieu où pâture la *manade*

PLAN de CHARRETTES = espace clos avec engins agricoles pour servir d'*arènes*

RAZET = course d'un *razeteur* au plus près du *taureau* pour lui ravir un *attribut*

RAZETEUR = homme qui essaie d'enlever au *taureau* un *attribut*

ROYALE = groupe des 6 meilleurs *taureaux* d'une *manade* pour une même course

SIMBEÛ = *taureau* conducteur, porteur d'une sonnaile

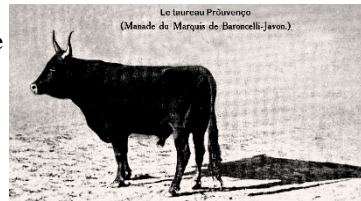
TAÛ (prononcez « *taou* ») = étalon

TAUREAU = terme générique pour les *taureaux* camarguais, sans distinction d'âge ni de sexe. A la différence du « *toro* » de combat, espagnol ou portugais, il est entièrement noir et ses cornes en lyre sont perpendiculaires à l'axe de leur colonne vertébrale (cf. photo du « *Provenço* » ci-dessus)

TORIL = lieu spécial d'une *arène* où sont parqués les *taureaux* en attendant d'aller courir en piste

TRI = opération qui consiste à isoler 1 *taureau* de la *manade*. Cette opération se fait au « *pays* » mais parfois aussi en piste dans des *arènes*

TRIDENT = hampe de bois terminée par un élément métallique à 3 pointes (cf. photo du « *trident d'honneur* » du Marquis, p. 4 du programme)



LEXIQUE DE LA BOUVINE (utilisé dans le diaporama sur le Marquis)

N.B. 1/ même si chacun de ces mots est défini au moins 1 fois en cours de diaporama

2/ ces mots se renvoient forcément souvent les uns aux autres

ABRIVADO = accompagnement des *taureaux*, encadrés par les *gardians*, jusqu'au lieu où ils seront parqués en attendant la course

A CRU (monter) = monter sans selle

AMAZONE (monter en) = les 2 jambes du même côté du cheval

ANOUBLE = taurillon d'1 an

ARENE(S) = espace clos autour d'une piste et entouré de gradins

ATTRIBUTS = ce que les *razeteurs* doivent essayer d'enlever au *taureau* lors d'une course, notamment *cocarde* et/ou *devise*

BANDIDO = lâcher des *taureaux* après la course

BIOU = terme provençal signifiant littéralement « bœufs » !, équivalent de « *taureaux* »

BISTOURNAGE = castration des « *taù(s)* »

BOUAOU = enclos attendant aux *près* où attendent les *taureaux* avant de partir en *abrivado*

BOURGINE = *taureau* « à la corde »

BOUVINE = tout ce qui se rapporte au *taureau* camarguais

CHAR = bétailière (cf. ci-contre)

COCARDE = bout de tissu rouge tenu par une ficelle entre les cornes du *taureau*

COURSE = prestation d'un *taureau* dans des *arènes* ou un *plan de charrettes*, (cf. ci-dessous) (de 10 à 15 mn selon l'âge et le sexe) et ce, plusieurs fois dans l'année.

CROCHET = peigne aux dents acérées pour enlever la *cocarde*

DEVISE = rubans aux couleurs du *manadier* (cf. ci-dessus : *devise* du Marquis et Aubanel)

